

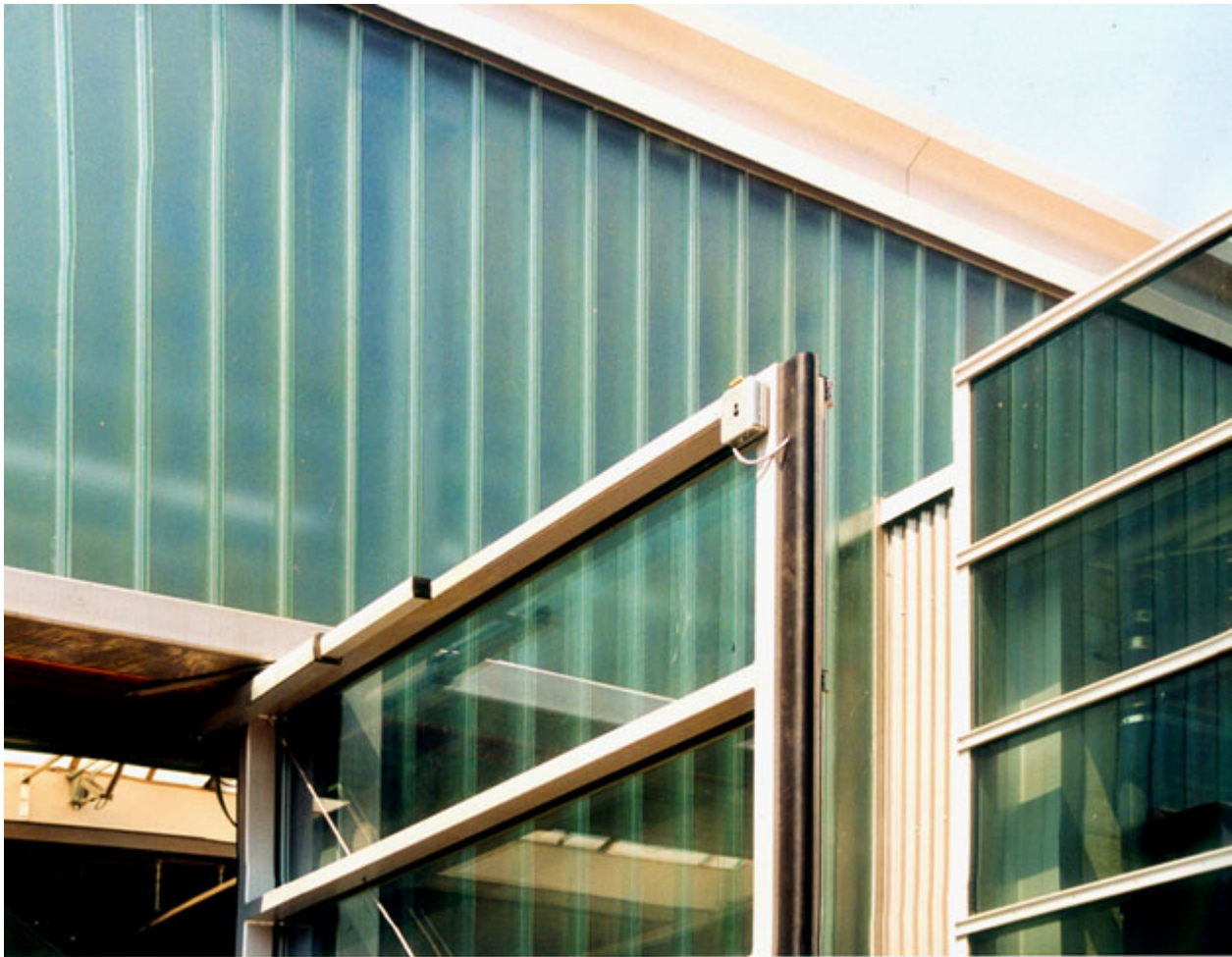
## Schlosserei Dietrich, Industriebau

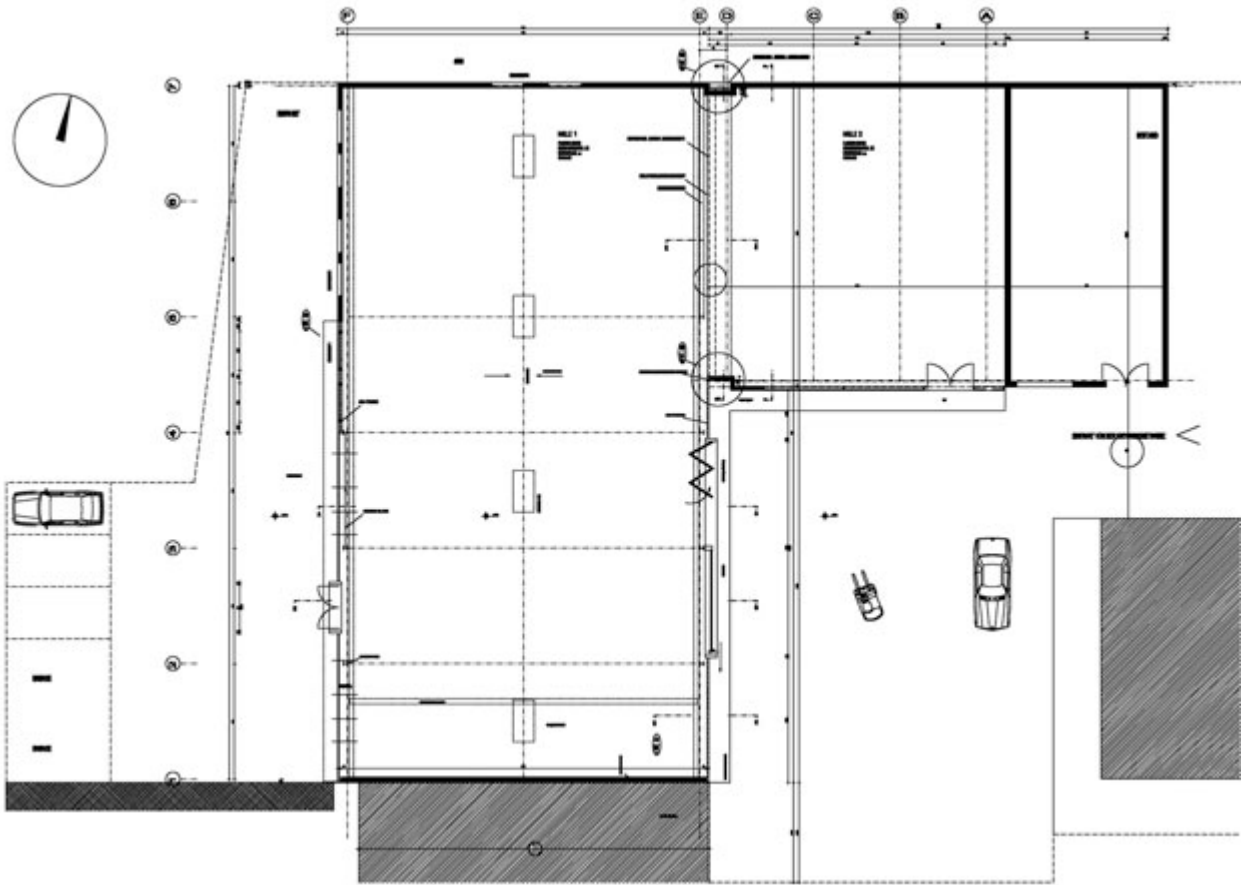


### Stahlbauhalle Schlosserei Dietrich Friedrichshafen

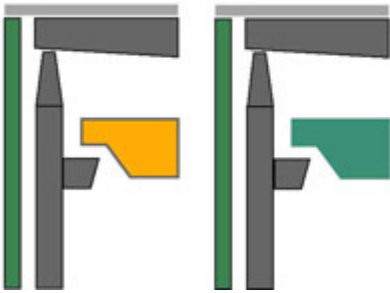
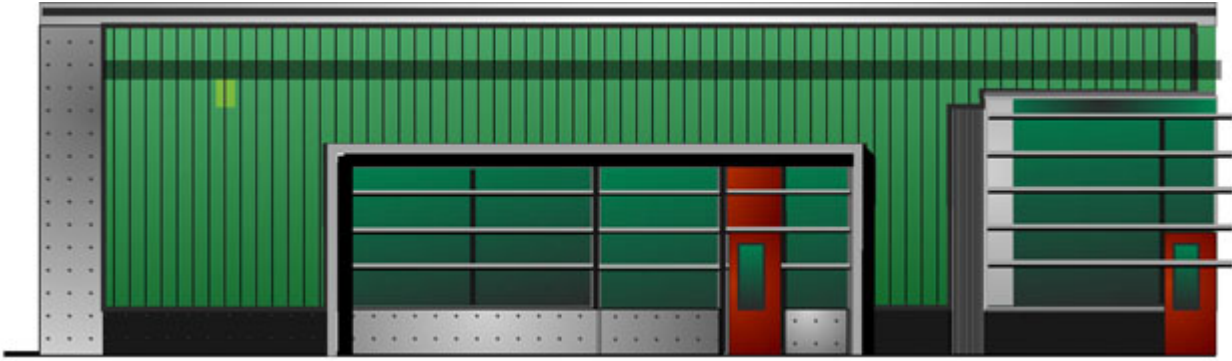
Im Zuge der Modernisierung einer renommierten, traditionellen Schlosserei wurden alte Fabrikationshallen durch eine 1000m<sup>2</sup> große neue Stahlhalle ersetzt. Priorität war die Klarheit des Gebäudes, hohe Tageslichtnutzung durch eine durchgehende Reglit-Verglasung und ein Gründach mit Oberlichtbändern. Eine Corten-Stahlverkleidung im Sockel wechselt sich mit dem grünlichen Glas und eleganten Aluminium Blech Details. Die L-Form der Corten-Verkleidung spiegelt sich im Grundriss der Schlossereihalle wieder.

Ort: Friedrichshafen / Bodensee  
Bauherr: Schlosserei Thomas Dietrich  
Bauzeit: 1999  
Architekt: Entwurf, Leitdetailplanung, künstlerische Bauleitung Michael Lieb





Glasfassade und Tore der Schlossereihalle



Stahl-Ausstertrepppe Sparkasse Kaulsdorf bei Berlin

